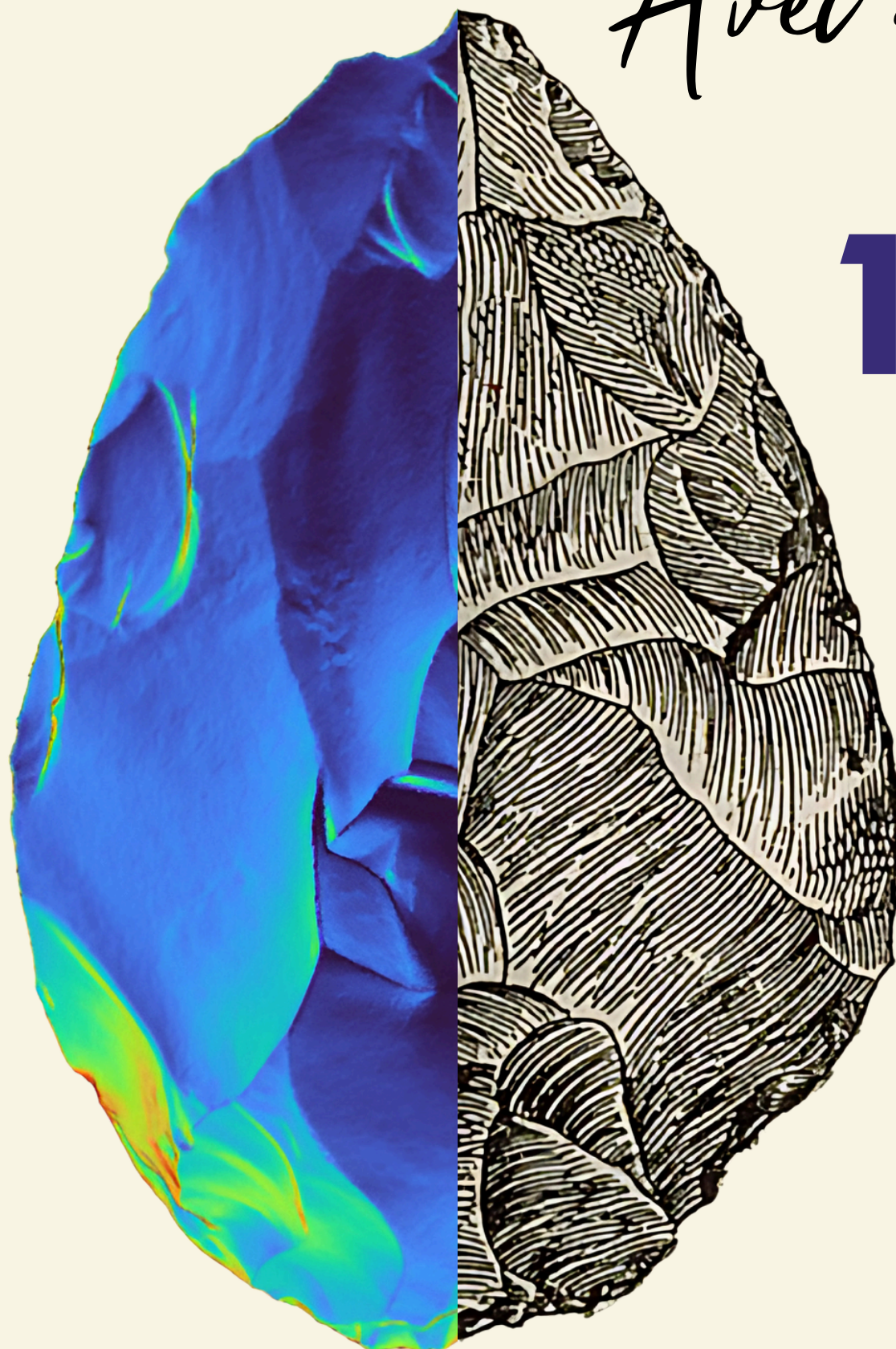


# Faire du neuf

*Avec du vieux*



**14** MAI 2025  
De 9h à 18h

INSTITUT D'ART ET  
D'ARCHEOLOGIE  
3 rue Michelet, 75006,  
Paris  
SALLE DOUCET

## L'utilisation des données anciennes en archéologie

Sous la modération de:

**Cécile Colonna**

Directrice du département des monnaies  
médailles et antiques, BnF

**Nathan Schlanger**

Directeur d'études à l'Ecole des chartes

Comité organisateurs:

Valentina Alessia BERETTA (UMR 7041 - ArScan - OrAM)

Charlotte BOYER (UMR 7041 - ArScan - GAMMA)

Yunus KAVRUK (UMR 8068 - TEMPS)

Morgane MONNIER (UMR 7041 - ArScan - Protohistoire Egéenne)

Euan WALL (UMR 7041 - ArScan - GAMMA)

Contact:

[jd2025.ed112@gmail.com](mailto:jd2025.ed112@gmail.com)



# Appel à communication

pour la 20e Journée doctorale d'Archéologie de l'ED 112

**Faire du neuf avec du vieux.**

## L'utilisation des données anciennes en archéologie

Valentina Alessia BERETTA (UMR 7041 - ArScan - OrAM), Charlotte BOYER (UMR 7041 - ArScan - GAMMA), Yunus KAVRUK (UMR 8068 - TEMPS), Morgane MONNIER (UMR 7041 - ArScan - Protohistoire Egéenne), Euan WALL (UMR 7041 - ArScan - GAMMA)

Nous proposons aux participants d'effectuer un retour réflexif sur la manière dont ils intègrent les données anciennes dans leurs propres travaux : s'agit-il de leur matériau premier, ou bien de points de comparaison pour des analyses contemporaines ? Comment comparer des jeux de données dont les méthodes d'acquisition sont très différentes ? Comment traduire les méthodes et les techniques des décennies ou siècles passés dans le discours archéologique contemporain ? En bref, nous demandons aux communicants : comment faire du neuf avec du vieux ?

- Interpréter et réinterpréter les anciennes données

Malgré une documentation souvent incomplète, les archives anciennes constituent une ressource précieuse dont l'exploitation répond à un impératif éthique: préserver les données des fouilles anciennes pour éviter leur perte définitive. Reste à évaluer leur valeur heuristique, car, bien qu'ils ne répondent pas aux normes actuelles, les avancées de la recherche pourraient permettre d'en tirer des perspectives inédites.

- L'apport des nouveaux outils technologiques et de fouille

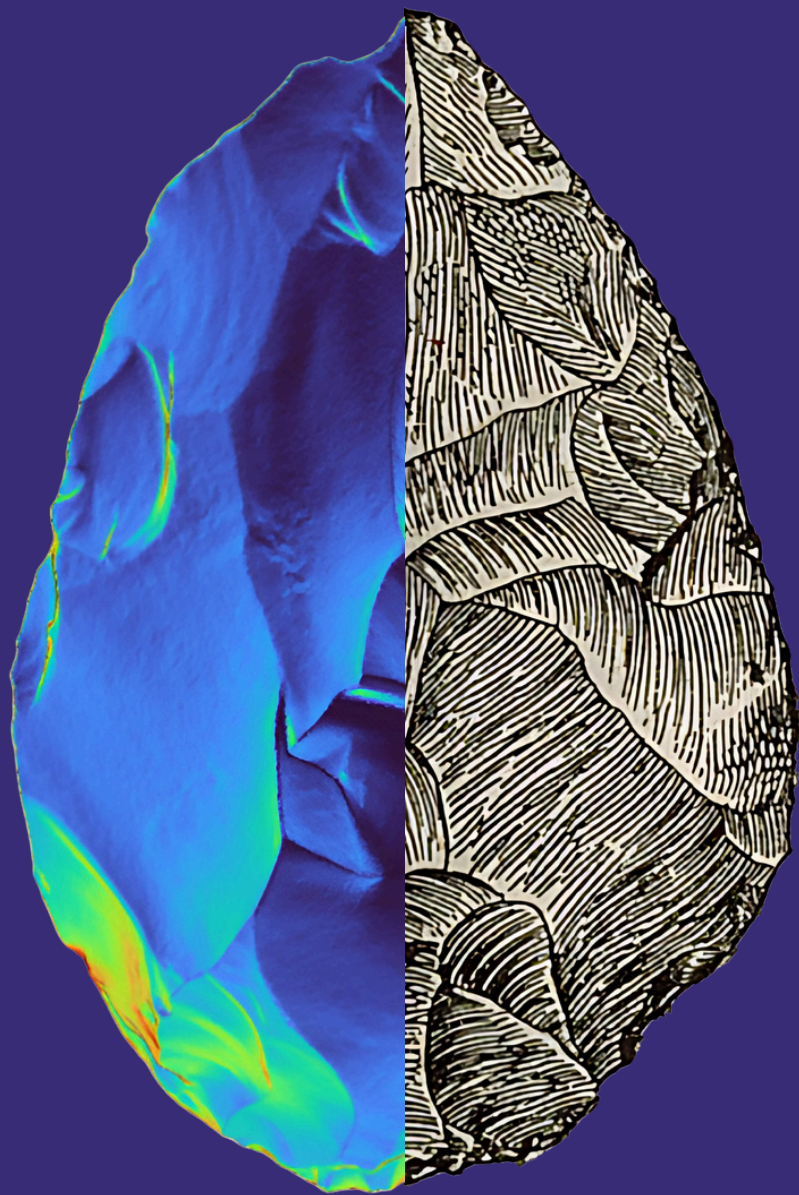
Les outils modernes, tels que le LIDAR ou la modélisation 3D, ont radicalement transformé l'archéologie, en améliorant la quantité, la qualité et l'accessibilité des données. Cependant, on peut s'interroger sur leur capacité à valoriser les archives anciennes, souvent incomplètes ou non publiées, pour renouveler les connaissances.

- Questions éthique et provenances des sources

L'étude des données anciennes pose d'importantes questions éthiques, notamment sur leur provenance et leur contexte de collecte. Certaines proviennent de fouilles illicites ou réalisées sans le consentement des communautés locales. Ces enjeux questionnent la légitimité et la responsabilité de leur utilisation dans le cadre d'une recherche actuelle respectueuse et responsable.

- Étude des archives et des collections publiées ou inédites dans une démarche durable

L'exploitation des données anciennes peut s'inscrire dans une démarche économique et durable. L'étude des archives et des collections existantes limite les nouvelles fouilles et leur impact environnemental tout en poursuivant une recherche scientifique de qualité.



Le 14 mai 2025, de 9h à 18h, à l'Institut d'Art et d'Archéologie,  
3 rue Michelet, 75006,  
Paris

Les doctorants et jeunes docteurs (ayant soutenu il y a moins d'un an) qui souhaitent participer doivent remplir le fac-similé associé à l'appel et l'envoyer à [jd2025.ed112@gmail.com](mailto:jd2025.ed112@gmail.com) avant le 24 février 2025.

Deux formats sont possibles :

- Communication orale en français (15 à 20 minutes)
- Poster en français, accompagné d'une présentation orale de 5 minutes.

Les actes de cette rencontre feront l'objet d'une publication dans un prochain numéro de la revue Archéo.doct aux Éditions de la Sorbonne.